

РЕЛЕ промежуточные РЭК77, РЭК78, РЭК77 LED, РЭК78 LED

Паспорт
RRP.001.2

1 Назначение

1.1 Реле промежуточные типа РЭК77, РЭК78, РЭК77 LED, РЭК78 LED товарного знака IEK® (далее реле) предназначены для применения в цепях автоматики и управления переменного тока напряжением 230В 50 Гц и постоянного тока напряжением 12В и 24В, по своим характеристикам соответствуют требованиям ГОСТ Р 50030.5.1.

Реле используются для передачи команд управления исполнительным элементам.

1.2 Конструкция реле предусматривает как непосредственную припайку проводников к его контактным выводам, так и использование контактных колодок (разъемов) типа PPM (за-

казываются отдельно), позволяющих устанавливать их как на монтажную рейку (DIN-рейку) шириной 35 мм так и на монтажную панель.

1.3 Реле РЭК77 LED, РЭК78 LED имеют на верхней панели светодиодный индикатор, светящийся при наличии напряжения в цепи катушки управления реле.

2 Технические характеристики

2.1 Основные технические характеристики реле приведены в таблице 1.

3 Комплектность

3.1 В комплект поставки входит:

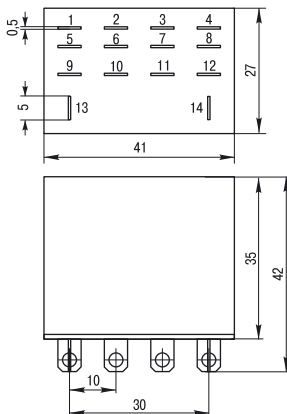
- реле – 1 шт.;
- паспорт – 1 экз. на 20 изделий;
- упаковочная коробка – 1 шт. на 20 изделий.

Таблица 1

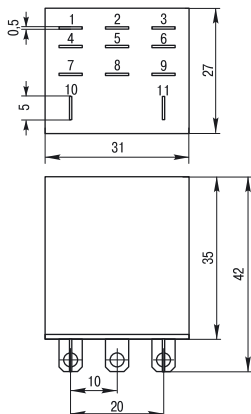
Типоисполнения		РЭК77/3, РЭК77/3 LED	РЭК77/4, РЭК77/4 LED	РЭК78/3, РЭК78/3 LED	РЭК78/4, РЭК78/4 LED	
Номинальный ток контактов I _n , А		10		5	3	
Номинальное напряжение цепи контактов, В	Переменный ток	230				
	Постоянный ток	24				
Номинальное напряжение катушки управления U _c , В	Переменный ток	12; 24; 230				
	Постоянный ток	12; 24				
Ток, потребляемый катушкой, mA	Переменный ток, mA	230 В	8,7	10,9	5,2	5,2
		24 В	83,3	104,2	50	50
		12 В	166,7	208	100	100

Типоисполнения			РЭК77/3, РЭК77/3 LED	РЭК77/4, РЭК77/4 LED	РЭК78/3, РЭК78/3 LED	РЭК78/4, РЭК78/4 LED
Ток, потребляемый катушкой, мА	Постоянный ток, мА	24 В	58,3	62,5	37,5	37,5
		12 В	116,7	125	75	75
Мощность катушки управления, не более		AC, ВА	2,0	2,5	1,2	1,2
		DC, Вт	1,4	1,5	0,9	0,9
Количество групп переключающих контактов			3	4	3	4
Сопротивление изоляции, МОм			≥100			
Электрическая износостойкость, не менее, циклов			10 ⁵			
Механическая износостойкость, не менее, циклов			10 ⁷			
Климатическое исполнение и категория размещения по ГОСТ 15150			У2.1			
Степень защиты по ГОСТ 14254			IP40			
Тип присоединяемого разъема			PPM77/3	PPM77/4	PPM78/3	PPM78/4

РЭК77/4, РЭК77/4 LED



РЭК77/3, РЭК77/3 LED



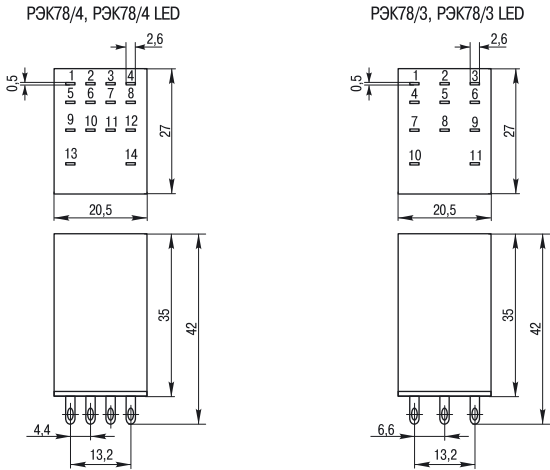
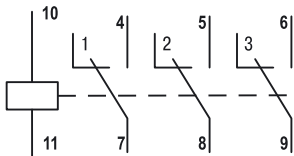


Рисунок 1. Габаритные размеры реле

РЭК 77/3, РЭК 78/3



РЭК 77/4, РЭК 78/4

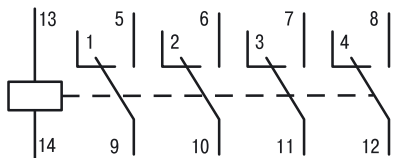


Рисунок 2. Электрические схемы реле РЭК77, РЭК78

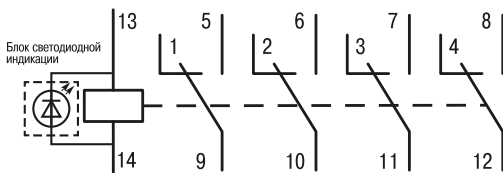
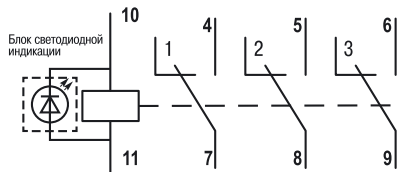


Рисунок 3. Электрические схемы реле РЭК77 LED, РЭК78 LED

4 Условия эксплуатации

4.1 Нормальными условиями эксплуатации реле являются:

- диапазон рабочих температур окружающего воздуха от минус 45 до 40 °С;
- рабочее положение в пространстве – любое;
- группа механического исполнения М7 по ГОСТ 17516.1, при этом вибрационные нагрузки 3g в диапазоне частот от 5 до 15 Гц, 1g в диапазоне частот от 16 до 100 Гц.

5 Условия транспортирования и хранения

5.1 Транспортирование реле в части воздействия механических факторов по группе С ГОСТ 23216, условия хранения 4(Ж2) для климатического исполнения У2 по ГОСТ 15150 .

5.2 Транспортирование реле допускается любым видом крытого транспорта, обеспечивающим предохранение упакованных реле от

механических повреждений, загрязнения и попадания влаги.

5.3 Хранение реле в части воздействия климатических факторов по группе 2(С) ГОСТ 15150. Хранение реле осуществляется в упаковке изготовителя в помещениях с естественной вентиляцией при температуре окружающего воздуха от минус 50 до 50 °С и относительной влажности 98% при 25 °С.

6 Гарантийные обязательства

6.1 Гарантийный срок эксплуатации реле – 3 года со дня продажи при условии соблюдения потребителем правил эксплуатации, транспортирования и хранения.

6.2 Рекламации на отказ реле не принимаются в случае самостоятельного ремонта изделия потребителем.

6.3 В период гарантийных обязательств обращаться по адресу:

Российская Федерация**ООО «ИЭК ХОЛДИНГ»**

142143, Московская область, Подольский р-н,
с. п. Стрелковское, 2-й км Обводной дороги,
владение 1.

тел. +7 (495) 542-22-27 www.iek.ru

Украина**ООО «ТОРГОВЫЙ ДОМ ИЭК.УКР»**

08132, г. Вишневое, ул. Киевская, 6В

тел.: +38 (044) 536-99-00

www.iek.ua.

Республика Молдова**ICS «IEK Moldova» SRL**

МД-2023, г. Кишинев, ул. Мария Дрэган, 21.

тел.: + 373 22 47-90-65, + 373 22 47-90-66

тел./факс: +373 22 47-90-67

e-mail: info@iek.md, infomd@md.iek.ru,

www.iek.md

Республика Казахстан, страны Азии**ТОО "ТД ИЭК.КАЗ"**

050047, г. Алматы, Алатауский район, мкр.

«Айгерим-1», ул. Ленина, 14

тел. +7 (727) 297-69-22

Страны Евросоюза**ООО «ИЭК БАЛТИА»**

Латвия, Рига, ул. Дунтес 28-89, LV-1005

+371 22 333 779

7 Свидетельство о приемке

7.1 Реле промежуточное типа РЭК _____ соответствует
требованиям технических условий ГОСТ Р 50030.5.1 и признано годным
для эксплуатации.

Дата изготовления _____

Штамп технического контроля изготовителя _____

Дата продажи _____ штамп магазина